



SIR - SOCIAL INNOVATION RELAY 2019/2020

Soutěžní pravidla a podmínky

1. CO JSOU SOCIÁLNÍ INOVACE? CO JE TO SOCIÁLNÍ PODNIKÁNÍ?	2
2. CO JE TO PROJEKT SIR A PROČ HO DĚLÁME?	2
3. SCHÉMA A TERMÍNY PROJEKTU SIR NA ŠKOLNÍ ROK 2018/2019	3
4. PLATFORMA SOCIAL INNOVATION RELAY	5
5. SOCIÁLNÍ PODNIKÁNÍ - INSPIRACE, RADY, TIPY	5

1. CO JSOU SOCIÁLNÍ INOVACE? CO JE TO SOCIÁLNÍ PODNIKÁNÍ?

Obecně prospěšné neboli sociální podnikání je takové, které nepřináší jen finanční zisk majiteli firmy a mzdu zaměstnancům, ale rovněž **má pozitivní dopad na společnost a komunitu** (např. asistenční služby důchodcům – vyplní poptávku po chybějících sociálních službách).

Firma musí být ekonomicky soběstačná a zároveň fungovat zodpovědně vůči prostředí – jednotlivcům, místní komunitě i celé společnosti a přírodě. Podniky zaměřené na sociální podnikání často řeší palčivou záležitost, která není podnikatelsky zajímavá pro firmy čistě zaměřené na zisk. Zároveň jsou vnitřní procesy v podniku nastavené tak, že jsou zaměstnanci maximálně zapojeni do rozhodování o fungování firmy. Poměrně zásadní část zisku se zpravidla zpětně investuje do firmy – např. na vzdělávání zaměstnanců, zlepšení pracovních podmínek atd.

Sociální inovace je nové řešení přetrvávajícího sociálního problému nebo nevyužitě příležitosti. Výsledkem řešení je prokazatelná kvalitativní změna života cílové skupiny – komunity, pracoviště, a tím posílení občanské společnosti.

CO JE PROJEKT SIR A PROČ HO DĚLÁME?

Projektem SIR se snažíme studentům přiblížit téma sociálního podnikání. Studenti mají reálnou šanci zjistit, jak fungují běžné komunity i komunity jakkoli znevýhodněných osob, jaké jsou potřeby konkrétních komunit a díky práci na projektu získají řadu zkušeností a praktických dovedností nejen v sociální, ale i pracovní (podnikatelské, zaměstnanecké) sféře.

Projekt SIR realizujeme za podpory NN Životní pojišťovny a NN Penzijní společnosti.

PRŮBĚH PROJEKTU

Projekt začíná **přiblížením tematiky formou práce s případovými studii** o sociálním podnikání, které studentům představí pedagog nebo zaměstnanec společnosti NN. Studenti, které diskuse nad případovými studii zaujme a inspiruje k vlastnímu nápadu na sociálně zaměřené podnikání, mohou na internetové platformě vytvořené speciálně pro tento projekt svůj nápad přihlásit do soutěže.

V druhé fázi studenti absolvují **online kvíz zahrnující několik okruhů** – jak praktické záležitosti týkající se podnikání, tak společenské zodpovědnosti. Následně si pod vedením pedagoga vytvoří tým – pracovní skupinu a pokusí se vymyslet „nápad“ **na firmu zaměřenou na společenské podnikání**. Tento nápad vepíše do šablony, která je k dispozici na SIR platformě, a zašlou do JA Czech. JA Czech vybere 20 nejlepších nápadů, které zašle k užšímu výběru partneru projektu, společnosti NN. Ti vyberou 10 finalistů, kterým přiřadí mentory z řad svých zaměstnanců. Mentori týmům pomohou nápad rozpracovat do podoby podrobného business plánu. Komunikace týmů s mentorem probíhá telefonicky, mailem nebo osobně, dle vzájemné dohody.

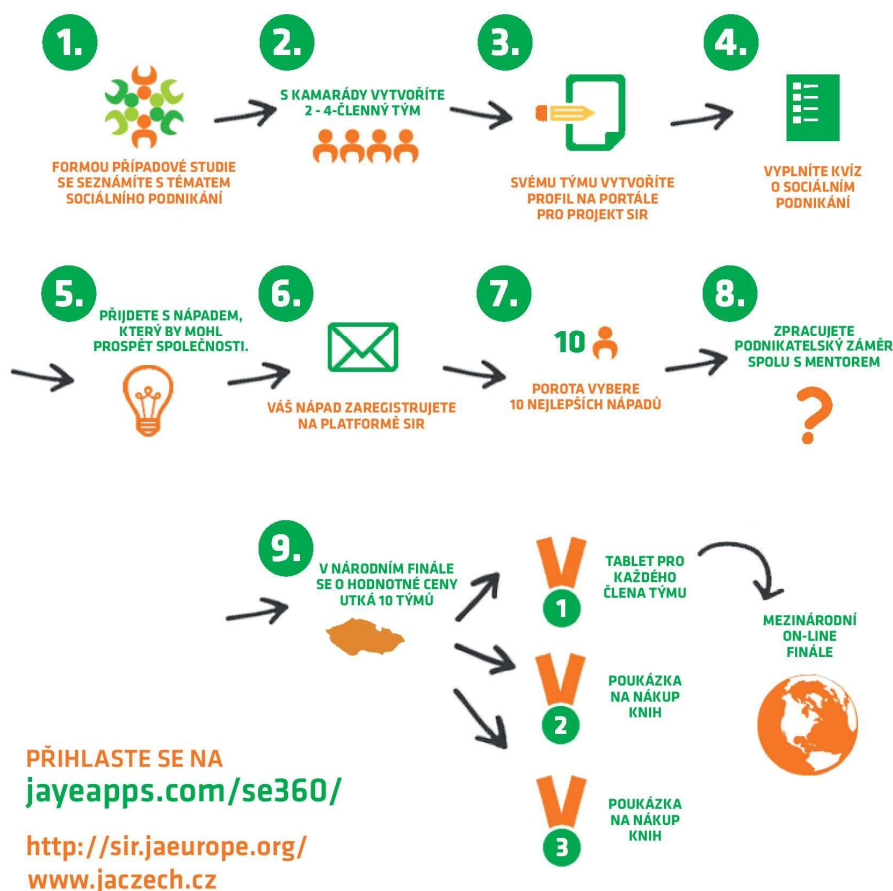
Následuje **národní finále**, kdy týmy před porotou složenou z NN prezentují svůj podnikatelský nápad. První tři týmy získají hodnotné ceny (tablety a knihy), absolutní vítěz postupuje do mezinárodního finále.

Mezinárodní finále projektu SIR probíhá on-line přes komunikační portál a je v angličtině. Pro účast v mezinárodním finále musí tým připravit prezentaci o projektu, vypracovat šablonu s podnikatelským záměrem a natočit krátké video o práci na projektu – vše v angličtině. Zázemí a techniku (notebook s videokamerou) pro účast v mezinárodním finále v případě potřeby poskytne JA Czech.

Soutěž je určena **nejen** pro JA Firmy. Zúčastnit se mohou studenti jakýchkoli středních škol a učebních oborů.



SOCIAL INNOVATION RELAY



Koordinátor projektu: Alena Aichlmanová | alena@jaczech.cz | 774 520 446

2. SCHÉMA PROJEKTU SIR NA ŠKOLNÍ ROK 2019/2020

LEDEN – ÚNOR 2020	<u>1. FÁZE</u> Vytvoření profilu	<ul style="list-style-type: none"> • Zahájení nového ročníku projektu SIR 2019/2020 • Přihlášení do mezinárodní internetové platformy SIR http://jayeapps.com/se360/language_selector.php • Všichni studenti i pedagogové, kteří se chtějí do projektu SIR 2019/2020, se musí registrovat na platformě. • Po vytvoření profilu na platformě lze: <ul style="list-style-type: none"> - Stahovat dokumenty potřebné k zapojení a práci na projektu (případové studie, šablony) - Absolvovat kvíz o podnikání a společenské zodpovědnosti - Všichni studenti, kteří se chtějí do projektu zapojit, musí kvíz absolvovat. - Na platformu jednotlivé týmy posléze nahrají (uploadují) vyplněné šablony
	<u>2. FÁZE</u> Seznámení – případové studie	<ul style="list-style-type: none"> • Případové studie – představení sociálního podnikání studentům • Při jakékoli práci s případovou studií staženou z platformy SIR je potřeba vyplnit prezenční listinu a zaslat ji poštou na adresu JA Czech, Jungmannova 36/31, 110 00 Praha 1 nebo sken emailem do JA Czech (alena@jaczech.cz) • Webinář na téma sociální podnikání a společenské inovace lze shlédnout zde: https://www.youtube.com/watch?v=yeVj2rl_PA&pbjreload=10
	<u>3. FÁZE</u> Kvíz	<ul style="list-style-type: none"> • Kvíz studentů na platformě SIR • Studenti, kteří chtějí na projektu pokračovat, si vytvoří 2 – 4-členný tým • Tým může být sestaven ze studentů, kteří v kvízu získali alespoň 80 % bodů. Kvíz lze absolvovat opakovaně.
	<u>4. FÁZE</u> Příprava podnikatelského záměru	<ul style="list-style-type: none"> • Představení šablony pro přípravu podnikatelského nápadu • Termín pro zaslání vyplněných šablon s podnikatelským nápadem do JA Czech je <u>31. 1. 2020</u> • Vyplněné šablony je potřeba nahrát na platformu SIR – prosíme, neposílejte je emailem! • Dokument musí být pojmenován názvem týmu a krátkým popisem nápadu (max. 3 slova). Prosíme, při pojmenování nepoužívejte diakritiku.

		<ul style="list-style-type: none"> • Jediným akceptovaným formátem pro přijetí nápadu do soutěže je šablona stažená z platformy SIR. Podmínkou je rovněž dodržet popis v rozsahu 1 strany. Již nahranou šablonu lze do termínu uzávěrky měnit, případně nahrát nový dokument. • Společnost NN do 15. 2. 2020 zveřejní výběr 10 nejlepších nápadů a týmům přiřadí mentory z řad svých zaměstnanců. Zveřejnění proběhne na internetových stránkách společnosti JA Czech a na FB profilu JA Czech.
BŘEZEN – DUBEN 2020	<u>5. FÁZE</u> <i>Rozpracování nápadu do podrobného business plánu, mentoring</i>	<ul style="list-style-type: none"> • Fáze rozpracování nápadu do podrobného business plánu a příprava prezentace ve formátu PPT pro účast v národní finále • Studentům v rozpracování pomáhá mentor – zaměstnanec společnosti NN. • Pro finalisty je k dispozici komunitní platforma https://global.socialinnovationrelay.org/ - heslo pro registraci studentů je GSQWYS. Komunitní platforma slouží pro sdílení a výměnu zkušeností v oblasti společenské zodpovědnosti a sociálního podnikání.
KVĚTEN – ČERVEN 2020	<u>6. FÁZE</u> <i>Národní a mezinárodní finále</i>	<ul style="list-style-type: none"> • Termín pro zaslání business canvas pro národní finále je 30. 4. 2020. • <u>TERMÍN NÁRODNÍHO FINÁLE JE 7. 5. 2020.</u> Vítěz národního finále postupuje do mezinárodního finále. • Pro každého člena týmů, vč. pedagoga, umístěného na 1. – 3. místě jsou připravené hodnotné hmotné ceny! • Mezinárodní finále probíhá v angličtině a rovněž veškeré dokumenty – prezentaci, šablonu a video je potřeba mít připravené v angličtině. Termín pro zaslání podkladů k mezinárodnímu finále je 21. 5. 2019. • <u>TERMÍN MEZINÁRODNÍHO FINÁLE JE 16. 6. 2020.</u> • Mezinárodní finále probíhá na platformě https://global.socialinnovationrelay.org/ - heslo pro registraci je GSQWYS. • Výhrou v mezinárodním finále je účast na JA Alumni konferenci, která proběhne 27. – 30. 8. 2020 ve Stockholmu.

3. PLATFORMA SOCIAL INNOVATION RELAY - REGISTRACE

- Vstoupit na SIR portál http://jayeapps.com/se360/language_selector.php
- Vybrat Českou republiku
- Kliknout na tlačítko „ZAREGISTROVAT SE“
- Zvolit tlačítko „UČITEL“ nebo „TÝM“ (pod tlačítkem TÝM se registrují studenti)
- profily jednotlivých členů je možné průběžně doplňovat
- Na levé straně vybrat z nabídky „THE SOCIAL INNOVATION RELAY“ (Short curriculum)
- Vyplnit základní informace
- Nastavit heslo (pozor, bude potřeba při každém přihlášení)
- Po přihlášení do platformy má učitel přístup k případovým studiím a dalším materiálům
- Studenti mají přístup k šablonám, kvízu a později mohou přes platformu komunikovat se svým mentorem. Na platformu rovněž nahrávají své vyplněné šablony.

4. INSPIRACE, RADY, TIPY

- Úspěšné projekty minulých ročníků Social Innovation Award najdete na internetových stránkách projektu - <http://sir.jaeurope.org/get-inspired.html>
- Social Impact Award, Book of Inspiration: <http://socialimpactaward.net/book-of-inspiration>
- FB stránky MPSV: <https://www.facebook.com/podporujemeinovace>
- Příručka Ministerstva práce a sociálních věcí - Sociální inovace pro zvědavé, odvážné a tvořivé: <http://www.esfcr.cz/file/9362/>

DALŠÍ INTERNETOVÉ STRÁNKY:

- www.ceske-socialni-podnikani.cz
- <http://www.socialnipodnikani.info/>
- <https://www.komora-socialnich-podniku.cz/socialni-podnikani/>

Příklady úspěšných českých sociálních podniků:

CESTA DOMŮ / <https://www.cestadomu.cz/> – hospicové služby

PACKWALL / <http://www.packwall.cz/> – upcyklace, ekologie

BEZ OBALU / <https://bezobalu.org/> – předcházení vzniku odpadu, ekologie

KAVÁRNA MEZI ŘÁDKY / <http://etincelle.cz/index.php/kavarny-bistra/kavarna-mezi-radky/> – kavárna, catering

TOULCŮV DVŮR / <https://www.toulcuvdvur.cz/> – vzdělávání, volný čas, ekologie

MODRÝ DOMEČEK / <http://www.modrydomecek.cz/> – kavárna, drobné dárky

ERGOTEP / <https://www.ergotep.cz/cs/> – služby pro e-shopy i kamenné prodejny

NOVÝ PROSTOR / <http://novyprostor.cz/> – pomoc lidem bez domova

GREEN BUTIK / <https://www.greenbutik.cz/tag/udrzitelna-moda/> – udržitelná móda

SEMITAM / <http://www.semitam.cz/> – knihařská dílna a úklidová služba

PŘESTUPNÍ STANICE / <https://www.prestupnistanice.cz/> – pomoc bez domova

SUE RYDER / <https://www.sue-ryder.cz/> – péče o seniory